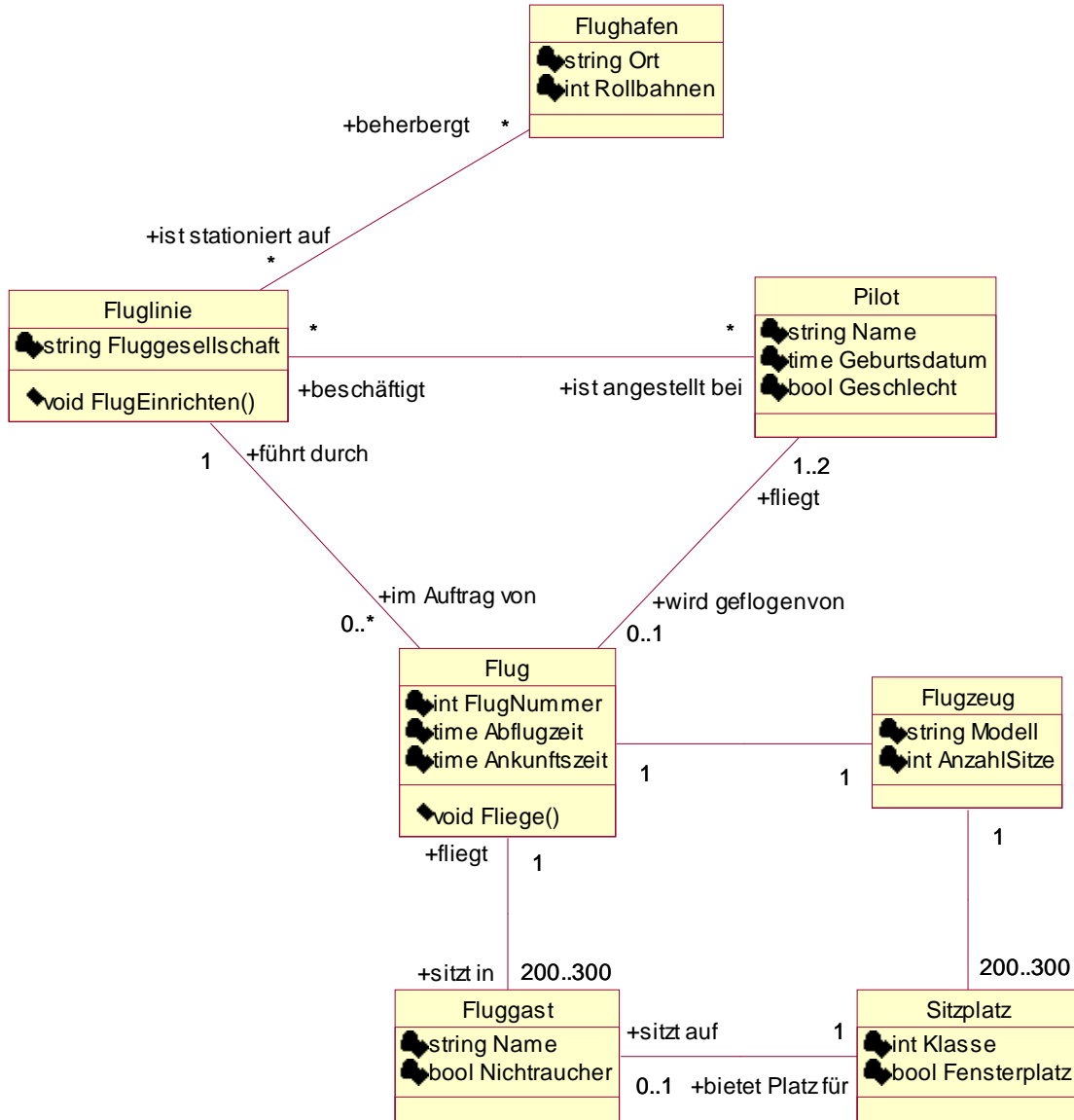


Aufgabe 1

Die Attribute und Operationen wurden eher willkürlich gewählt, ich legte mehr Wert auf die Klassenstruktur mit ihren Kardinalitäten.

Abbildung 1: UML-Klassendiagramm eines Flughafens



Hinweis: Leider kommt Word nicht ganz mit den Icons klar, die die Sichtbarkeit symbolisieren.